
PLAN^{II}

Unternehmensvorstellung

21. September 2023



Profil

Kompetenzen

Realisierte Projekte

Büro

Industriebau

Verkauf und Präsentation

Fabrikplanung

Medizin

Veterinärmedizin

Wohnen



PLAN^{II} GMBH ARCHITEKTEN INGENIEURE

REICHsstrASSE 2A 38100 BRAUNSCHWEIG
TEL 0531-1218800 MAIL INFO@PLAN-II.DE

Profil

Kompetenzen

Realisierte Projekte



Büro

Industriebau

Verkauf und Präsentation

Fabrikplanung

Medizin

Veterinärmedizin

Wohnen

Mit unserem Team aus Architekten und Ingenieuren begleiten wir unsere Bauherren von der Standortwahl und Raumprogrammentwicklung über die Planung und Ausführung des Hochbaus bis zur individuellen Innenraum- und Möbelgestaltung.

Unsere Erfahrung, Kreativität und Leistungsfähigkeit setzen wir für individuelle, innovative, der Aufgabenstellung und dem Ort angemessene Konzepte und deren Realisierung ein. Die ganzheitliche Betrachtung der Aufgabe ist uns dabei besonders wichtig.

Unser Ziel ist das Erreichen hoher architektonischer Qualität, Funktionalität und Nachhaltigkeit bei maximaler Termin- und Kostentreue. Wir verstehen uns als Treuhänder des Bauherrn. Zu unseren Auftraggebern zählen mittelständische Wirtschaftsunternehmen, Ärzte, die öffentliche Hand wie auch private Bauherren.

Leistungsspektrum

- Bedarfsanalyse
- Materialfluss
Wertstromdesign
- Prozessoptimierung
- Gebäudetechnik/ Energiekonzept
- Entwurf
- Visualisierung
- Ausschreibung
- Bauleitung

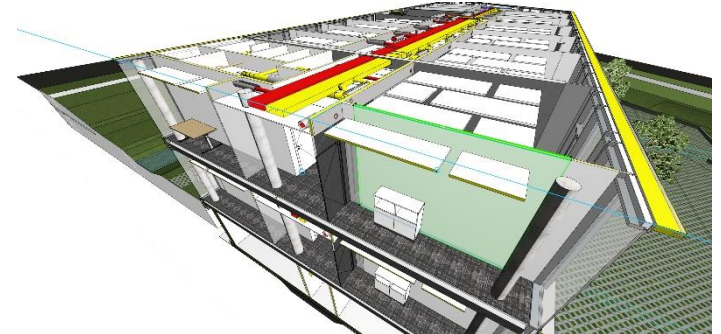
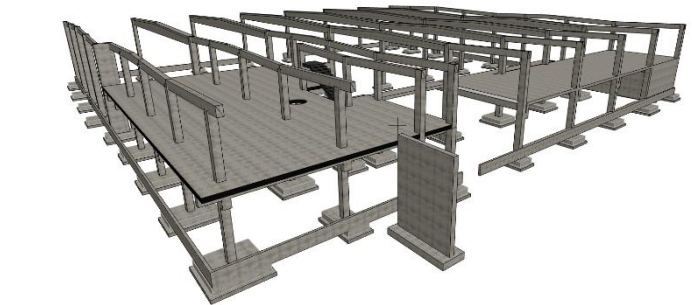
Profil

Der Begriff BIM (Building Information Management) ist für uns keine leere Worthölse - und auch keine Zukunftsvision, sondern Büroalltag. Unsere Projekte entwickeln wir von Beginn an als dreidimensionale Modelle, in denen sämtliche Gebäudekomponenten erfasst und integriert geplant werden können.

Kompetenzen

Realisierte Projekte

- Büro
- Industriebau
- Verkauf und Präsentation
- Fabrikplanung
- Medizin
- Veterinärmedizin
- Wohnen



Profil

Kompetenzen

Realisierte Projekte

Büro

Industriebau

Verkauf und Präsentation

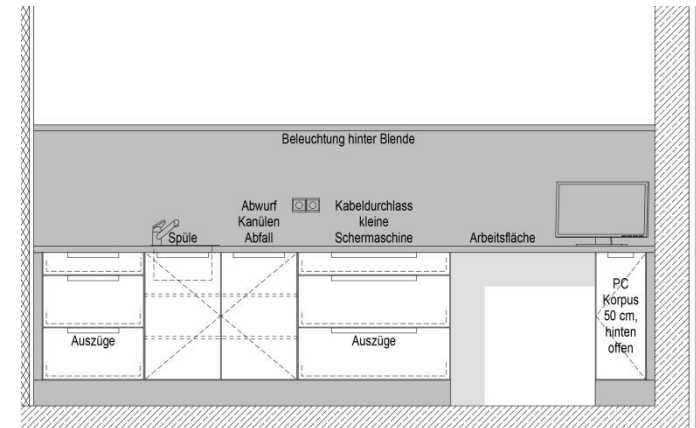
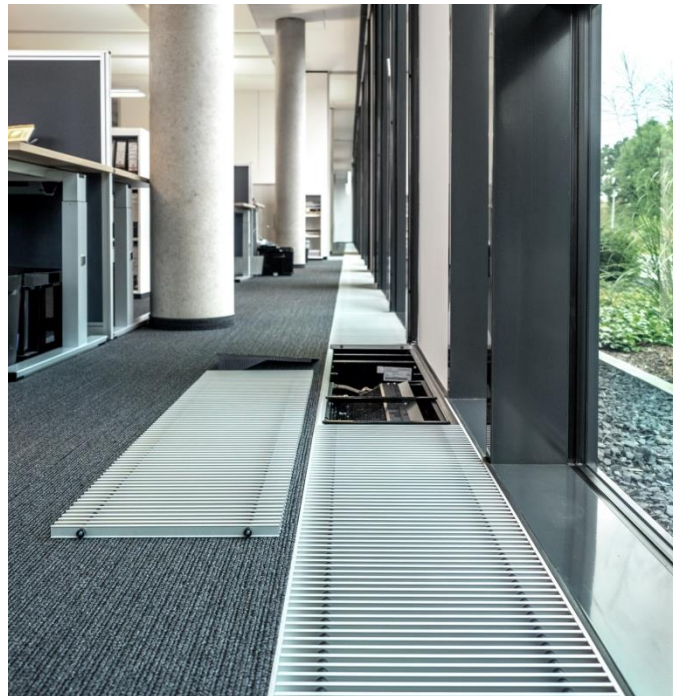
Fabrikplanung

Medizin

Veterinärmedizin

Wohnen

Jenseits des klassischen Planungsspektrums eines Architekturbüros verfügen wir über vielfältige weitere Kompetenzen: Angefangen bei Beratung und Prozessoptimierung, Fabrik- und Logistikplanung, bis hin zur veterinärmedizinischen Fachplanung. Unser Leistungsspektrum umfasst auch die Planung von KNX-Systemen.



Profil

Kompetenzen

Realisierte Projekte

Büro

Industriebau

Verkauf und Präsentation

Fabrikplanung

Medizin

Veterinärmedizin

Wohnen



Adresse: Großberliner Damm 99
12487 Berlin

Fertigstellung: 02.2020
Bruttogeschossfläche: 3.365 m²

Bauherrin: Dimidia Immobilien GmbH

Als dritter Bauabschnitt ist auf dem Gelände der EBK Krüger GmbH & Co. KG eine zweite Produktionshalle entstanden. Markant hebt sich der goldfarbene Rahmen mit den Bürobereichen von der dunklen Hallenfassade ab. Zwei Hallenschiffe beherbergen Lager-, Produktions- und Feinmechanikräume für das Berliner Unternehmen.

EBK Krüger GmbH & Co. KG Erweiterung, Berlin

Profil

Kompetenzen

Realisierte Projekte

Büro

Industriebau

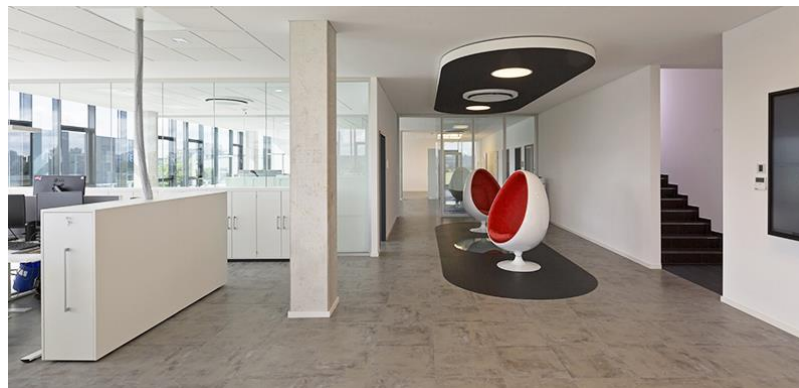
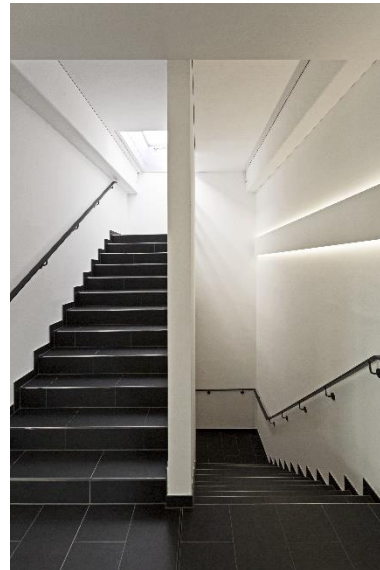
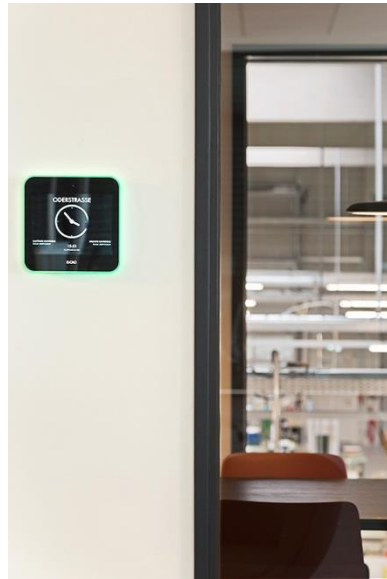
Verkauf und Präsentation

Fabrikplanung

Medizin

Veterinärmedizin

Wohnen



Profil

Kompetenzen

Realisierte Projekte

Büro

Industriebau

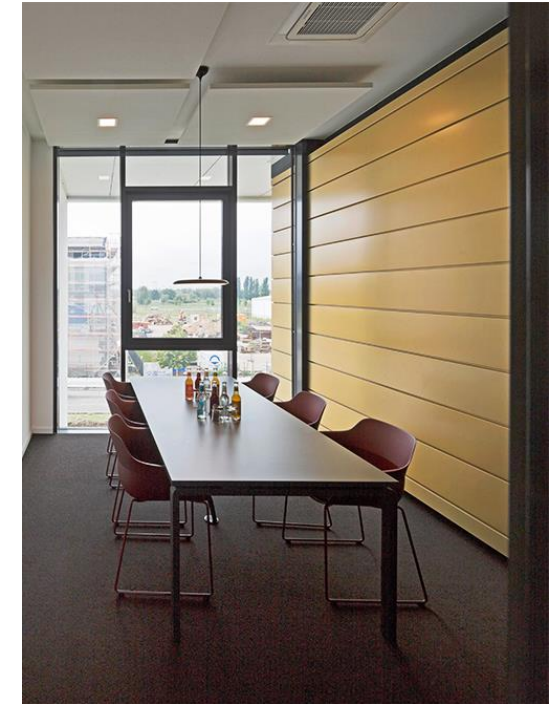
Verkauf und Präsentation

Fabrikplanung

Medizin

Veterinärmedizin

Wohnen



Adresse: Großberliner Damm 99
12487 Berlin

Fertigstellung: 07.2018
Bruttogeschossfläche: 1.390 m²

Bauherrin: Dimidia Immobilien GmbH

Am komplett neuen Unternehmensstandort in Berlin-Adlershof entstanden 4.500m² Fertigungsfläche. Die zwei Hallenschiffe wurden im Sommer 2017 in Betrieb genommen, das dazugehörige dreigeschossige Bürogebäude wird als zweiter Bauabschnitt im Sommer 2018 fertiggestellt.

Profil

Kompetenzen

Realisierte Projekte

Büro

Industriebau

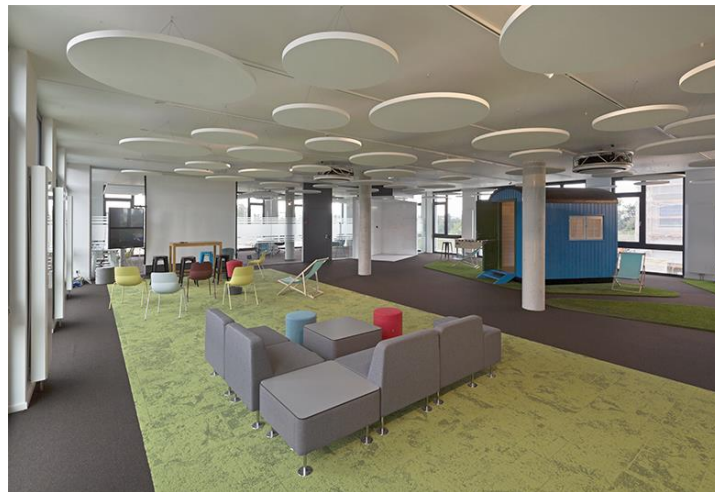
Verkauf und Präsentation

Fabrikplanung

Medizin

Veterinärmedizin

Wohnen



Profil

Kompetenzen

Realisierte Projekte

Büro

Industriebau

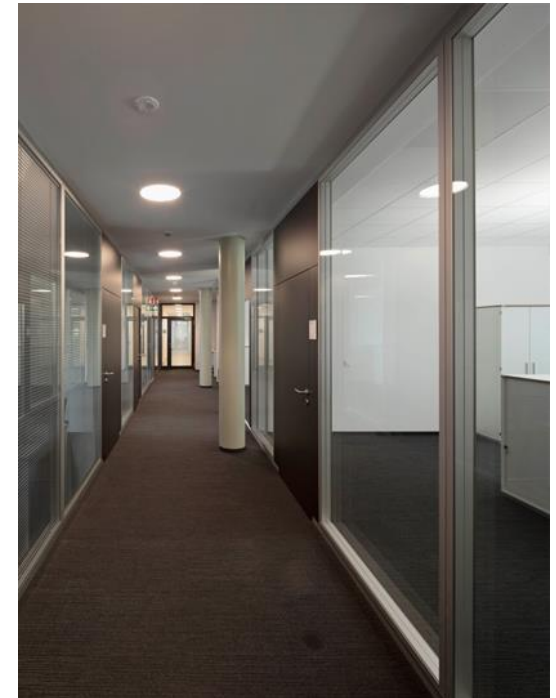
Verkauf und Präsentation

Fabrikplanung

Medizin

Veterinärmedizin

Wohnen



Adresse: An der Klanze 9
38554 Weyhausen

Fertigstellung: 05.2016

Bruttogeschossfläche: 2.800 m²

Bauherrin: ASAP Engineering GmbH

Baukosten: ca. 3,1 Mio. € netto

An der Klanze 9
38554 Weyhausen

Auf über 1000m² Hallenfläche und 3 Büroetagen entwickeln Ingenieure im Neubau der ASAP Engineering GmbH in Weyhausen neueste Fahrzeugtechnik. Der Eingangsbereich öffnet sich mit repräsentativen Besprechungsräumen als klarer Einschnitt im kubisch-schlichten, weißen Baukörper. Die Innenräume leben von starken Kontrasten in den ASAP-CI-Farbtönen.

ASAP Engineering GmbH, Weyhausen

Profil

Kompetenzen

Realisierte Projekte

Büro

Industriebau

Verkauf und Präsentation

Fabrikplanung

Medizin

Veterinärmedizin

Wohnen



Profil

Kompetenzen

Realisierte Projekte

Büro

Industriebau

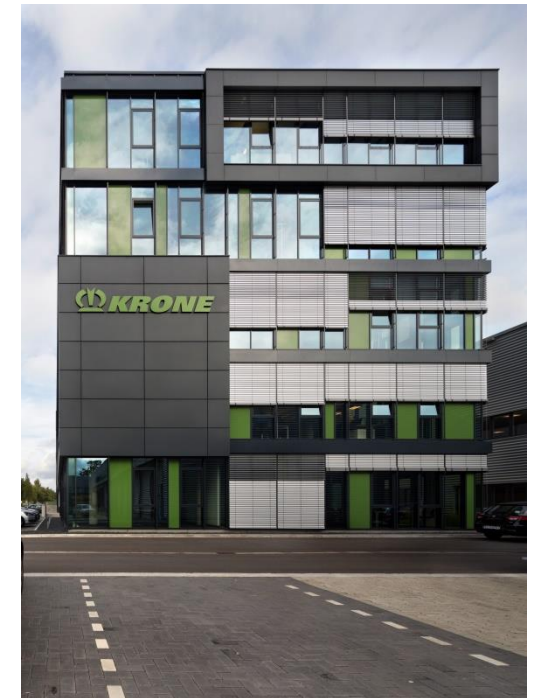
Verkauf und Präsentation

Fabrikplanung

Medizin

Veterinärmedizin

Wohnen



Adresse: Heinrich-Krone-Straße 10
48480 Spelle

Bauherrin: Maschinenfabrik
Bernard Krone GmbH

Heinrich-Krone-Straße 10
48480 Spelle

Fertigstellung: 08.2015

Bruttogeschossfläche: 13.000 m²

Baukosten: ca. 13,8 Mio. € netto

Das fünfgeschossige neue Bürogebäude bietet Platz für 500 hochmoderne Büroarbeitsplätze und hebt sich als selbstbewusster, schlichter Riegel aus der flachen Landschaft. Anthrazitfarbene Rahmen gliedern die Glas-Aluminiumfassade. Angeschlossen sind 5.000m² Versuchshallenfläche zur Erprobung der neuesten Prototypen.

Technologiezentrum Bernard Krone GmbH, Spelle

Profil

Kompetenzen

Realisierte Projekte

Büro

Industriebau

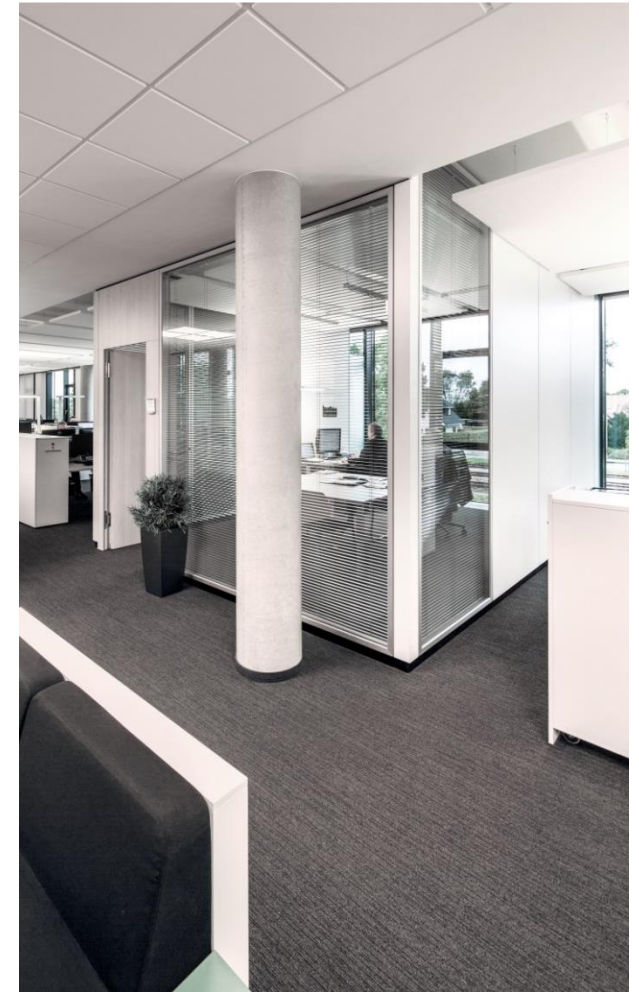
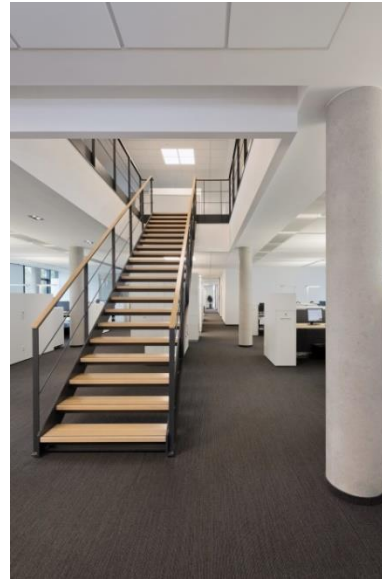
Verkauf und Präsentation

Fabrikplanung

Medizin

Veterinärmedizin

Wohnen



Profil

Kompetenzen

Realisierte Projekte

Büro

Industriebau

Verkauf und Präsentation

Fabrikplanung

Medizin

Veterinärmedizin

Wohnen



Profil

Kompetenzen

Realisierte Projekte

Büro

Industriebau

Verkauf und Präsentation

Fabrikplanung

Medizin

Veterinärmedizin

Wohnen



Adresse: In den Waashainen 1
38108 Braunschweig

Fertigstellung: 03.2011
Bruttogeschossfläche: 2.500 m²

Baukosten: ca. 2,3 Mio. € netto

Bauherrin: Smart Microwave
Sensors GmbH

In den Waashainen 1
38108 Braunschweig

Das neue Bürogebäude befindet in direkter Nähe zum Flughafen. Als solitärer Baukörper steht es selbstbewusst auf freiem Feld.

Der Bau teilt sich in zwei Teile: Einen markanten Büroteil und die eher zurückhaltend gestaltete Halle.

Der Büroteil erstreckt sich über zwei Ebenen mit insgesamt 1.300 m² Nutzfläche. Durch die Pfosten-Riegel-Fassade außen und die Glastrennwände im Inneren entstehen helle transparente Innenräume.

Aufweitungen im Grundriss lassen einladende Bereiche für informelle Kommunikation entstehen.

Profil

Kompetenzen

Realisierte Projekte

Büro

Industriebau

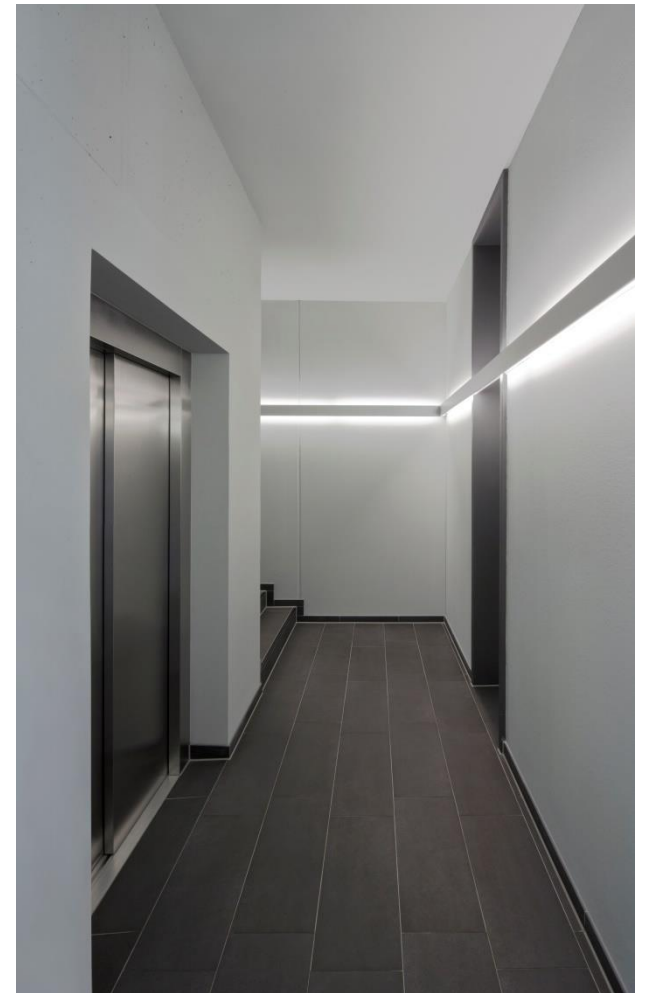
Verkauf und Präsentation

Fabrikplanung

Medizin

Veterinärmedizin

Wohnen



Profil

Kompetenzen

Realisierte Projekte

Büro

Industriebau

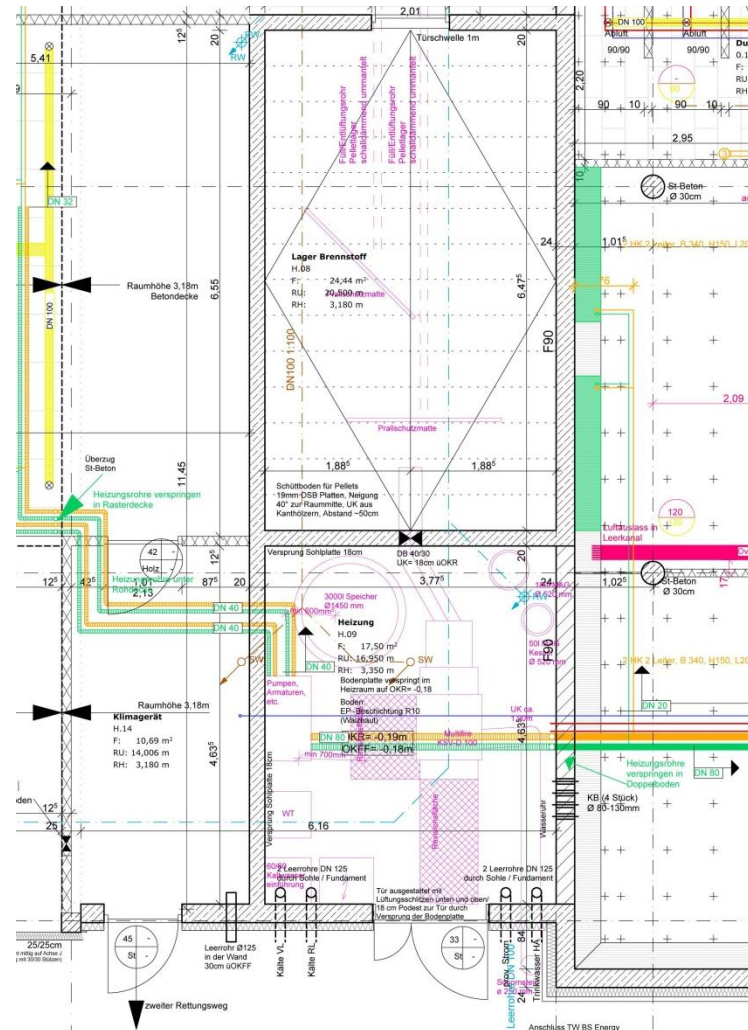
Verkauf und Präsentation

Fabrikplanung

Medizin

Veterinärmedizin

Wohnen



Das Bürogebäude wird über einen Holzpelletkessel beheizt. Das Leitungssystem wird im Sommer zur Kühlung des Gebäudes benutzt.

Wärme und Kälte werden mittels Unterflurkonvektoren über ein KNX-System individuell regelbare in die Räume eingebracht. Das innovative Haustechnikkonzept ermöglicht die Einhaltung der aktuellen Energieeinsparverordnung sowie des EEWärmeG.

Die aktiv/passiv betriebenen Konvektoren ermöglichen ein schnelles Regelverhalten.



Profil

Kompetenzen

Realisierte Projekte

Büro

Industriebau

Verkauf und Präsentation

Fabrikplanung

Medizin

Veterinärmedizin

Wohnen



Adresse: Gartenstraße 13
38114 Braunschweig

Fertigstellung: 06.2011

Bruttogeschossfläche: 500 m²

Bauherrin: LIO Designagentur

Baukosten: ca. 100T € netto

Gartenstraße 13
38114 Braunschweig

In unmittelbarer Nähe zur Braunschweiger Innenstadt liegt das Gebäude einer ehemaligen Schuhfabrik in einem Hinterhof.

Der Besucher wird in einem idyllisch grünen Innenhof in Empfang genommen. Die Fassade öffnet sich durch großzügige Fenster, Wein umrankt die klare Kubatur und verleiht dem Ort so einen unerwarteten Charme.

Mit einfachen Mitteln sind aus den schlichten Räumen moderne und repräsentative Büroarbeitsplätze entstanden.

Ausgewählt zum Tag der Architektur 2012



LIO Designagentur, Braunschweig

Profil

Kompetenzen

Realisierte Projekte

Büro

Industriebau

Verkauf und Präsentation

Fabrikplanung

Medizin

Veterinärmedizin

Wohnen



Offene Arbeitsbereiche



Besprechungsraum

LIO Designagentur, Braunschweig

Profil

Kompetenzen

Realisierte Projekte

Büro

Industriebau

Verkauf und Präsentation

Fabrikplanung

Medizin

Veterinärmedizin

Wohnen



Adresse: Rebenring 31A
38106 Braunschweig

Fertigstellung: 02.2003

Nutzfläche: 1.700 m²

Baukosten: ca. 1,1 Mio.€ netto

Bauherrin: Schuberth Helme GmbH

Stegelitzerstraße 12
39126 Magdeburg

Für die Schuberth Engineering AG wurden ehemalige Industriegebäude auf dem Firmengelände umgestaltet, um dem steigenden Raumbedarf zu entsprechen und gleichzeitig helle, moderne Arbeitsplätze mit entsprechender Infrastruktur zu schaffen. Alle Teilbereiche der Forschung und Entwicklung wurden zur Optimierung der Kommunikation zusammengefasst. Glas sorgt überall für Transparenz.

Der historische Brauerei-Pferdestall wird als Foyer und „Schaufenster“ genutzt. Hier präsentieren sich dem Besucher alle hochtechnisierten Bereiche. Im Obergeschoss ist die Weite eines 80m langen Raumes zu erleben, eine Produktionshalle aus den 50er Jahren, die nun als Kombibüro dient.

Ausgewählt zum Tag der Architektur 2003



Schuberth Helme GmbH, Braunschweig

PLAN II

Profil

Kompetenzen

Realisierte Projekte

Büro

Industriebau

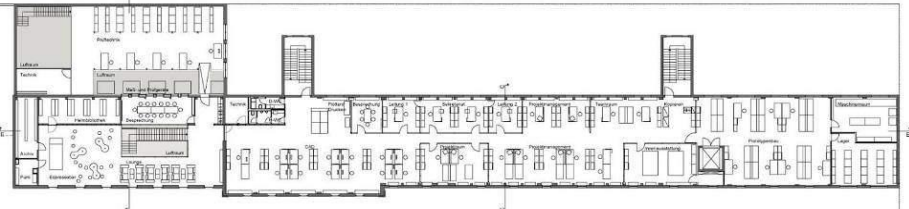
Verkauf und Präsentation

Fabrikplanung

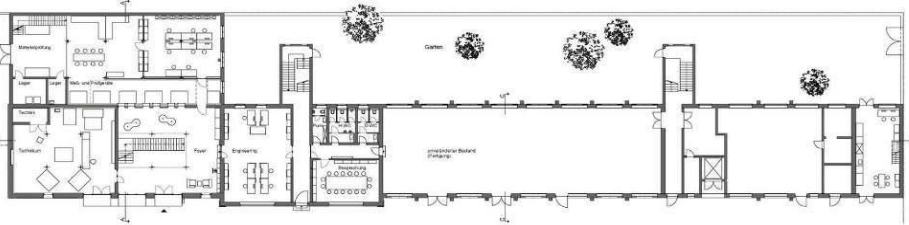
Medizin

Veterinärmedizin

Wohnen



Obergeschoss



Erdgeschoss



Büro



Lounge und Besprechung

Schuberth Helme GmbH, Braunschweig

Profil

Kompetenzen

Realisierte Projekte

Büro

Industriebau

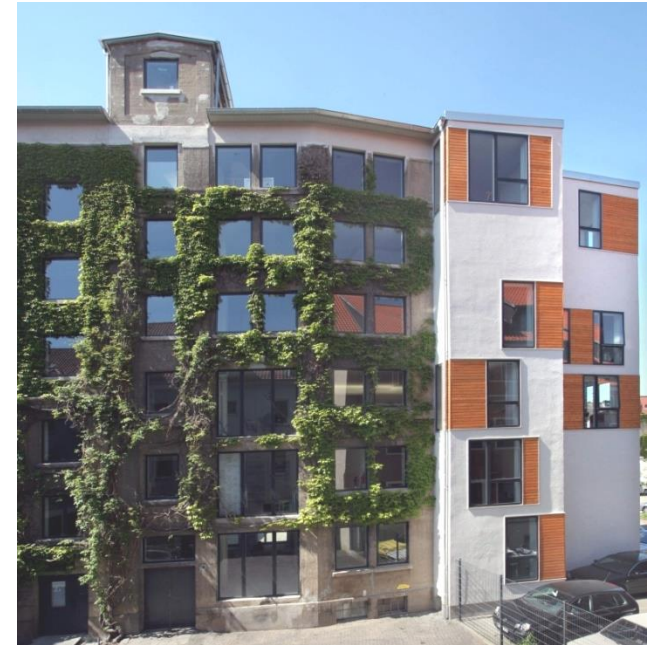
Verkauf und Präsentation

Fabrikplanung

Medizin

Veterinärmedizin

Wohnen



Adresse: Reichsstraße 2A
38100 Braunschweig

Fertigstellung: 03.20

Nutzfläche: 1.500 m²

Bauherrin: Perschmann Verwaltungs-und
Beteiligungs GmbH & Co. KG

Baukosten: ca. 0,6 Mio.€ netto

Hauptstraße 46 D
38110 Braunschweig

Als erster Stahlbetonbau in Braunschweig hat das 1917 erbaute Lagerhaus als einziges Gebäude in seiner Umgebung den 2. Weltkrieg überstanden. Über 20 Jahre lang stand das Gebäude leer, bis ein leistungsfähiges, heterogenes Nutzungs-konzept entwickelt wurde. Die alte weinberankte Fassade ist beim Umbau erhalten geblieben, im bisher geschlossenen Gebäudeteil entstanden neue interessante Ein- und Ausblicke. Untergebracht sind neben einer Arztpraxis und einer Wohnung auch die neuen PLAN II Büroräume mit Lounge und Dachterrasse.

Ausgewählt zum Tag der Architektur 2007



Lagerhaus, Braunschweig

Profil

Kompetenzen

Realisierte Projekte

Büro

Industriebau

Verkauf und Präsentation

Fabrikplanung

Medizin

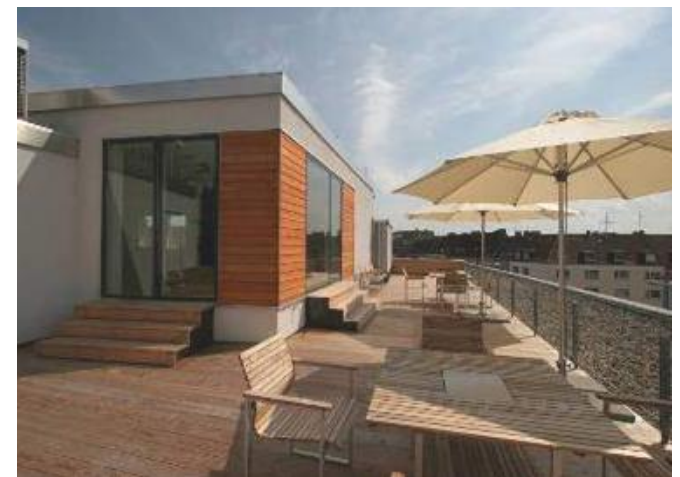
Veterinärmedizin

Wohnen



Büroräume

Lounge mit
Dachterrasse



Lagerhaus, Braunschweig

Profil

Kompetenzen

Realisierte Projekte

Büro

Industriebau

Verkauf und Präsentation

Fabrikplanung

Medizin

Veterinärmedizin

Wohnen



Adresse: An der Klanze 9
38554 Weyhausen

Bauherrin: ASAP Engineering GmbH

An der Klanze 9
38554 Weyhausen

Fertigstellung: 11.2021

Bruttogeschossfläche: 1.500 m²

Baukosten: ca. 2,3 Mio. € netto

Nachdem wir schon Bürogebäude und eine erste Halle im Jahr 2015 gemeinsam erstellt haben, entstanden auf weiteren 1.500m² Hallenfläche Test- und Entwicklungsräume für Elektromobilität: Batterien und Systeme für die Verkehrswende werden hier in Weyhausen erprobt und entwickelt.

Profil

Kompetenzen

Realisierte Projekte

Büro

Industriebau

Verkauf und Präsentation

Fabrikplanung

Medizin

Veterinärmedizin

Wohnen



Adresse: Großberliner Damm 99
12487 Berlin

Fertigstellung: 09.2017
Bruttogeschossfläche: 4.700 m²

Bauherrin: Dimidia Immobilien GmbH

Am komplett neuen Unternehmensstandort in Berlin-Adlershof entstanden 4.500m² Fertigungsfläche. Die zwei Hallenschiffe wurden im Sommer 2017 in Betrieb genommen, das dazugehörige dreigeschossige Bürogebäude wird als zweiter Bauabschnitt im Sommer 2018 fertiggestellt.

Profil

Kompetenzen

Realisierte Projekte

Büro

Industriebau

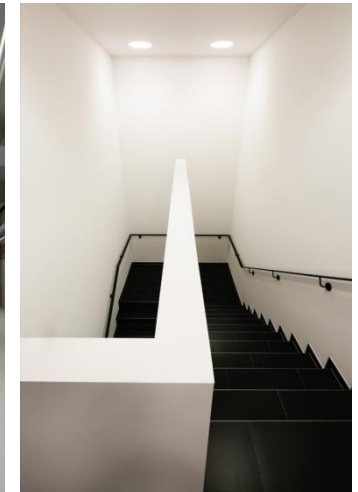
Verkauf und Präsentation

Fabrikplanung

Medizin

Veterinärmedizin

Wohnen



Profil

Kompetenzen

Realisierte Projekte

Büro

Industriebau

Verkauf und Präsentation

Fabrikplanung

Medizin

Veterinärmedizin

Wohnen



Adresse: Heinrich-Krone-Str. 10
48480 Spelle

Bauherrin: Maschinenfabrik
Bernard Krone GmbH
Heinrich-Krone-Straße 10
48480 Spelle

Fertigstellung: 10.2013

Bruttogeschossfläche: 7.400 m²

Baukosten: ca. 4,6 Mio. € netto

Die neue Montagehalle für den Landtechnik-Hersteller aus dem Emsland ist Teil des entwickelten Masterplans für das gesamte Firmengelände. Die Halle gliedert sich in einen kompakten Lagerbereich, modernste Fertigungsflächen, einen End-of-Line-Prüfstand sowie einen Finish-Bereich.

Big-X-Montagehalle Bernard Krone GmbH, Spelle

Profil

Kompetenzen

Realisierte Projekte

Büro

Industriebau

Verkauf und Präsentation

Fabrikplanung

Medizin

Veterinärmedizin

Wohnen



Profil

Kompetenzen

Realisierte Projekte

Büro

Industriebau

Verkauf und Präsentation

Fabrikplanung

Medizin

Veterinärmedizin

Wohnen



Adresse: Erzberg 21
38126 Braunschweig

Bauherrin: S+U Besitzgesellschaft mbH
& Co. KG
Erzberg 21
38126 Braunschweig

Fertigstellung: 10.2013

Bruttogeschossfläche: 2.300 m²

Baukosten: ca. 1,3 Mio. € netto

Für Braunschweiger Möbelwerkstätten Schawaller & Ulrich entstand eine hochmoderne, in einen Montage- und einen Maschinenbereich sowie einen Showroom aufgeteilte Tischlerei. Optimale Funktionsabläufe prägen den Grundriss. Die schlichte anthrazitfarbene Hallenfassade fasst alle Bereiche zusammen und wird durch den großen, repräsentativen Glasfassadenausschnitt aufgewertet.

Ausgewählt zum Tag der Architektur 2014



Schawaller & Ulrich Möbelwerkstätten, Braunschweig

Profil

Kompetenzen

Realisierte Projekte

Büro

Industriebau

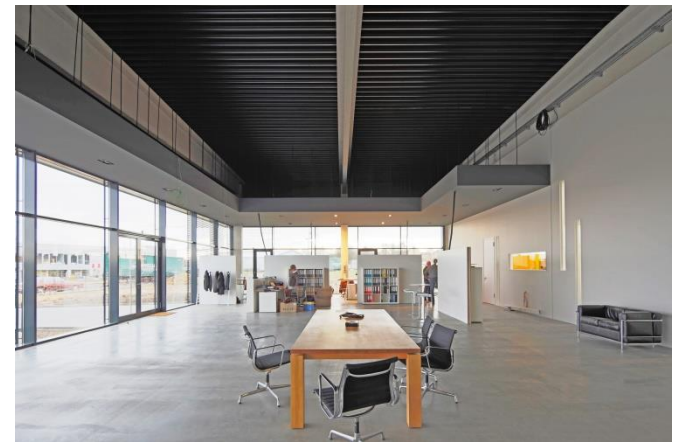
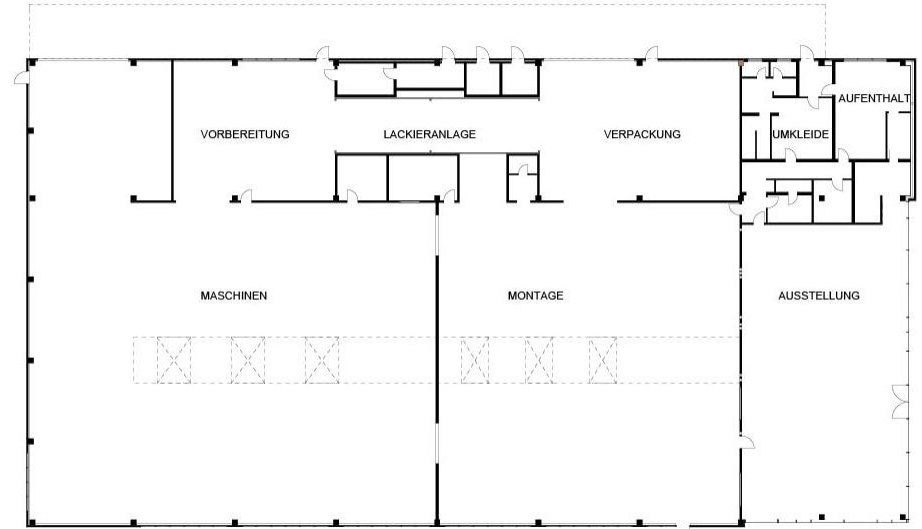
Verkauf und Präsentation

Fabrikplanung

Medizin

Veterinärmedizin

Wohnen



Profil

Kompetenzen

Realisierte Projekte

Büro

Industriebau

Verkauf und Präsentation

Fabrikplanung

Medizin

Veterinärmedizin

Wohnen



Adresse: Visbeker Str. 35
27793 Wildeshausen

Bauherrin: Atlas Weyhausen GmbH
Visbeker Str. 35
27793 Wildeshausen

Fertigstellung: 05.2013

Bruttogeschossfläche: 4.100 m²

Baukosten: ca. 3,8 Mio. € netto

Nach Entwicklung eines Masterplans für das gesamte Werksgelände des Baumaschinenherstellers entstand in enger Abstimmung mit den Nutzern eine neue Lagerhalle und ein neues Pfortnergebäude. Das leuchtende Orange als CI-Farbe setzt Akzente in der Fassade und auch in der neu gestalteten Möblierung.

Atlas Weyhausen GmbH, Wildeshausen

Profil

Kompetenzen

Realisierte Projekte

Büro

Industriebau

Verkauf und Präsentation

Fabrikplanung

Medizin

Veterinärmedizin

Wohnen



Profil

Kompetenzen

Realisierte Projekte

Büro

Industriebau

Verkauf und Präsentation

Fabrikplanung

Medizin

Veterinärmedizin

Wohnen



Adresse: Heinz-Krone-Straße 1
48480 Spelle

Bauherrin: Maschinenfabrik
Bernard Krone GmbH
Heinrich-Krone-Straße 10
48480 Spelle

Fertigstellung: 01.2012

Bruttogeschossfläche: 4.000 m²

Baukosten: ca. 2,6 Mio. € netto

Nach eingehender Prozessanalyse entstand auf dem Werksgelände der Maschinenfabrik Bernard Krone GmbH das neue Logistikzentrum innerhalb von nur drei Monaten Bauzeit. Optimale Funktionsabläufe definieren den schlichten Baukörper, in dem auch Büroarbeitsplätze sowie ein Rückzugsbereich für LKW-Fahrer integriert sind.

Logistikzentrum Maschinenfabrik Bernard Krone GmbH, Spelle

Profil

Kompetenzen

Realisierte Projekte

Büro

Industriebau

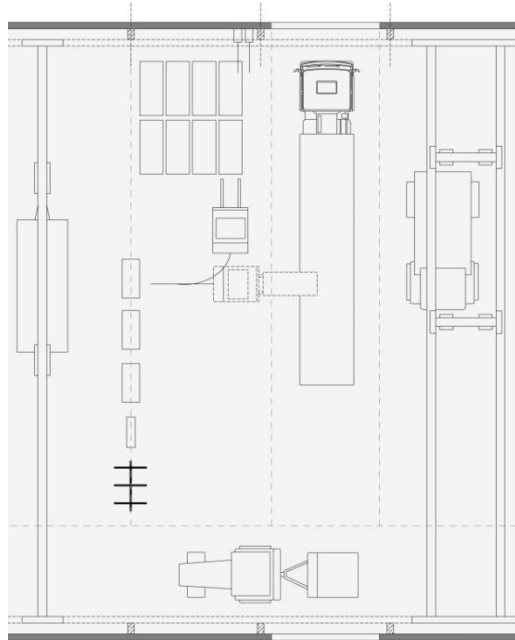
Verkauf und Präsentation

Fabrikplanung

Medizin

Veterinärmedizin

Wohnen



Logistikzentrum Maschinenfabrik Bernard Krone GmbH, Spelle

Profil

Kompetenzen

Realisierte Projekte

Büro

Industriebau

Verkauf und Präsentation

Fabrikplanung

Medizin

Veterinärmedizin

Wohnen



Adresse: Beethovenstraße 51b
38106 Braunschweig

Fertigstellung: 05.2010

Bruttogeschossfläche: 2.500 m²

Baukosten: ca. 2,6 Mio. € netto

Bauherrin: Staatliches Baumanagement
Niedersachsen

An der Martinikirche 7
38100 Braunschweig

Das 1990 erbaute ehemalige AEG-Magnetbahngebäude wurde zu einem Institutsgebäude umgebaut. Das Institut für Straßenwesen und das Institut für Grundbau und Bodenmechanik betreiben nun hier ihre Lehr- und Forschungsräume.

Ziel der Neunutzung des Gebäudes ist es, durch die Zusammenlegung der beiden Institute an einen gemeinsamen Standort Synergien zu ermöglichen und die Nutzbarkeit von gemeinsamen Bereichen (z.B. Seminar- und Maschinenräume) auch im Hinblick auf den neuen Kompetenzschwerpunkt effektiv zu gestalten.

Institutsgebäude TU Braunschweig

Profil

Kompetenzen

Realisierte Projekte

Büro

Industriebau

Verkauf und Präsentation

Fabrikplanung

Medizin

Veterinärmedizin

Wohnen



Adresse: Hauptstraße 46 D
38110 Braunschweig

Fertigstellung: 05.2005

Bruttogeschossfläche: 5.000 m²

Baukosten: ca. 1,6 Mio. € netto

Bauherrin: Hch. Perschmann GmbH

Hauptstraße 46 D
38110 Braunschweig

Das neue Versandgebäude des Braunschweiger Werkzeuggroßhändlers wirkt als großes gerahmtes Schaufenster. Der große lichtdurchflutete Raum mit Blick auf das Firmengelände bildet die Ergänzung zu zwei bestehenden Industriehallen und verleiht ihnen eine neue Identität.

Im Bestand wurde durch einen hellen Fußboden und den Austausch alter Regal- und Lichtsysteme eine Aufwertung der Arbeitsplätze erzielt. Die Baumaßnahmen erfolgten während des laufenden Betriebes.

Ausgewählt zum Tag der Architektur 2005



Logistik Hch. Perschmann GmbH, Braunschweig

PLAN^{II}

Profil

Kompetenzen

Realisierte Projekte

Büro

Industriebau

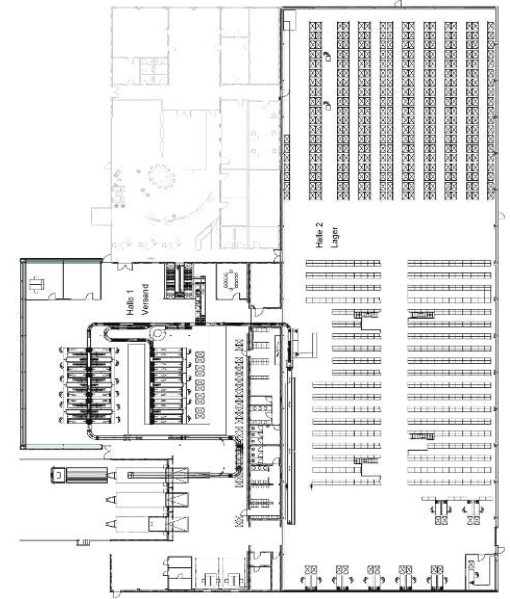
Verkauf und Präsentation

Fabrikplanung

Medizin

Veterinärmedizin

Wohnen



Logistik Hch. Perschmann GmbH, Braunschweig

Profil

Kompetenzen

Realisierte Projekte

Büro

Industriebau

Verkauf und Präsentation

Fabrikplanung

Medizin

Veterinärmedizin

Wohnen



Profil

Kompetenzen

Realisierte Projekte

Büro

Industriebau

Verkauf und Präsentation

Fabrikplanung

Medizin

Veterinärmedizin

Wohnen



Adresse: Dieselstraße 15
38350 Helmstedt

Bauherrin: Stadt Helmstedt, Amt für
Stadtentwicklung und
Wirtschaftsförderung

Fertigstellung: 12.2003

Bruttogeschossfläche: 1.920 m²

Baukosten: ca. 1,6 Mio.€ netto

Im neuen Kompetenzzentrum werden Prototypen hergestellt.

Das Gebäude macht deutlich, dass sich kostengünstige Industriebauweise und hoher architektonischer Anspruch nicht widersprechen müssen: Die Grenze zwischen Verwaltungs- und Produktionsbereichen verschwimmt.

Großzügige Räume sind variabel zusammenschaltbar und fördern die Kommunikation. Der Charakter des Innenraums wird durch individuell entworfene Möbel, helle Oberflächen, sichtbare Technik und Industrieparkettböden geprägt.

Der gestaltete Außenraum verzahnt sich eng mit der Architektur und bietet im Sommer Arbeitsplätze im Grünen.

Ausgewählt zum Tag der Architektur 2004



Kompetenzzentrum Modellbau, Helmstedt

Profil

Kompetenzen

Realisierte Projekte

Büro

Industriebau

Verkauf und Präsentation

Fabrikplanung

Medizin

Veterinärmedizin

Wohnen



Kompetenzzentrum Modellbau, Helmstedt

Profil

Kompetenzen

Realisierte Projekte

Büro

Industriebau

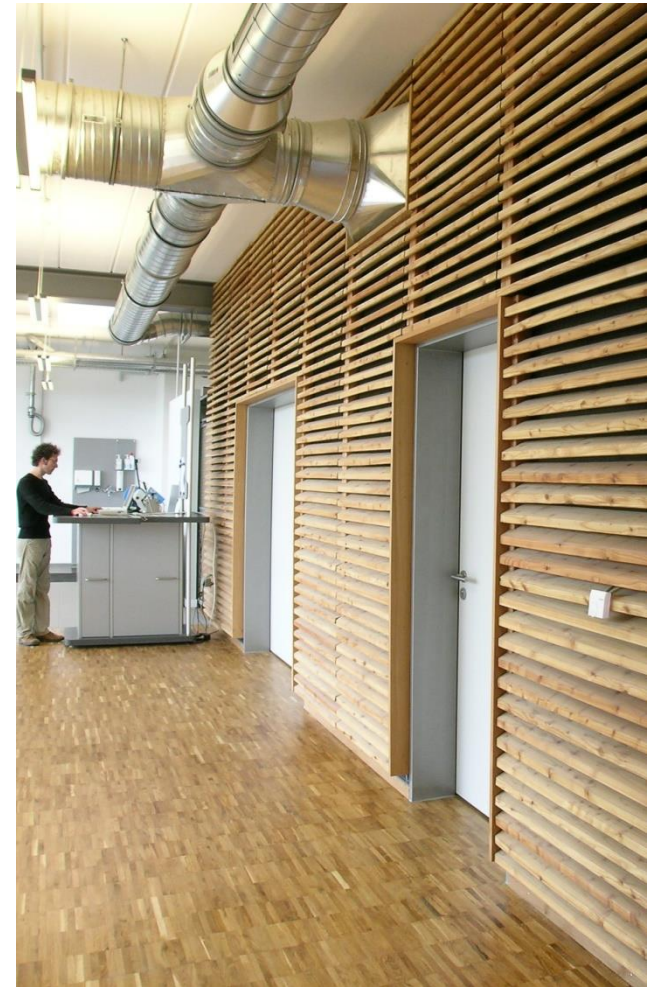
Verkauf und Präsentation

Fabrikplanung

Medizin

Veterinärmedizin

Wohnen



Profil

Kompetenzen

Realisierte Projekte

Büro

Industriebau

Verkauf und Präsentation

Fabrikplanung

Medizin

Veterinärmedizin

Wohnen



Multifunktionale Wandnischen



Büro



Besprechung
Expo-Wand

Profil

Kompetenzen

Realisierte Projekte

Büro

Industriebau

Verkauf und Präsentation

Fabrikplanung

Medizin

Veterinärmedizin

Wohnen



Adresse: Löchteweg 1
48480 Spelle

Bauherrin: KBU Immobilien GmbH
Heinrich-Krone-Straße 10
48480 Spelle

Fertigstellung: 01.2013

Bruttogeschossfläche: 2.900 m²

Baukosten: ca. 2,8 Mio. € netto

Im neuen Trainingszentrum der Firma Krone erlernen Käufer und Kundendienstmonteure den Umgang mit modernster Landtechnik. Für die Theorie stehen repräsentative Schulungsräume zur Verfügung, für den praktischen Teil die dahinterliegenden Hallen. Eine Kantine für die Schulungsteilnehmer und eine Teststrecke runden das Angebot ab.

Ausgewählt zum Tag der Architektur 2013



Trainingszentrum Bernard Krone GmbH, Spelle

Profil

Kompetenzen

Realisierte Projekte

Büro

Industriebau

Verkauf und Präsentation

Fabrikplanung

Medizin

Veterinärmedizin

Wohnen



Trainingszentrum Bernard Krone GmbH, Spelle

Profil

Kompetenzen

Realisierte Projekte

Büro

Industriebau

Verkauf und Präsentation

Fabrikplanung

Medizin

Veterinärmedizin

Wohnen



Adresse: Heinrich-Krone-Straße 10
48480 Spelle

Zeitraumen: 2010 bis 2015

Größe Werksgelände: ca. 38 ha

Der expandierende, weltweit tätige Landmaschinenhersteller aus dem Emsland suchte für sein Werksgelände in Spelle ein tragfähiges Konzept für die Zukunft. In Zusammenarbeit mit der Unternehmensberatung **pareto managementpartner** erarbeiteten wir einen kompletten Masterplan als Grundlage langfristiger, nachhaltiger Entwicklung des Produktionsstandortes. Die einzelnen baulichen Teilprojekte entstanden immer mit Blick auf das Ganze. Das Gesamtbudget der von uns begleiteten Baumaßnahmen bis 2015 liegt bei über 26 Mio. Euro.

Masterplan Maschinenfabrik Bernard Krone GmbH, Spelle

Profil

Kompetenzen

Realisierte Projekte

Büro

Industriebau

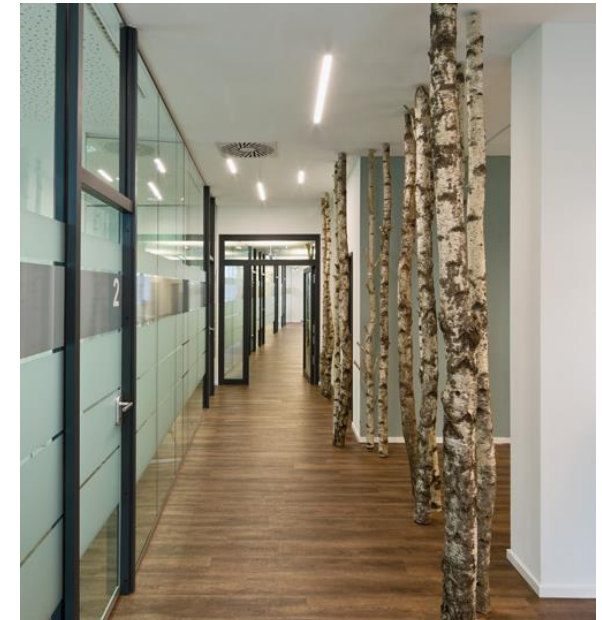
Verkauf und Präsentation

Fabrikplanung

Medizin

Veterinärmedizin

Wohnen



Adresse: Neustadtring 9
38114 Braunschweig

Fertigstellung: 01.2021

Bauherren: Dr. Dr. Robert Cordesmeyer,
Dr. Robert Eschholz

Aus einer Bankfiliale in prominenter Lage direkt am Braunschweiger Ring entstand diese Praxis für Mund-, Kiefer- und Gesichtschirurgie, die ihre Patienten als Waldlandschaft empfängt. Birkenstämme gliedern den Empfangsbereich, ein geschwungener Tresen heißt Patienten und Besucher willkommen. Das hinterleuchtete, großformatige Wandbild schafft eine besondere Waldatmosphäre im Flur.

Praxis für Mund-, Kiefer- und Gesichtschirurgie, Braunschweig

Profil

Kompetenzen

Realisierte Projekte

Büro

Industriebau

Verkauf und Präsentation

Fabrikplanung

Medizin

Veterinärmedizin

Wohnen



Adresse: Hagenring 61
38106 Braunschweig

Fertigstellung: 08.2019

Bauherrin: Dr. med. Anne-Catrin Caesar

Eine ehemalige Weinhandlung im Herzen Braunschweigs wurde in eine Kinderarztpraxis verwandelt. Klare Linien, Farbakzente in maritimem Blau und Möbelemente aus Eichenholz sorgen für eine helle, freundliche Atmosphäre. Die Behandlungsräume, aber auch Empfangs- und Backoffice-Bereiche wurden individuell für die Bedürfnisse von Kinderärztin, Mitarbeitern und kleinen Patienten entwickelt.

Kinderarztpraxis, Braunschweig

Profil

Kompetenzen

Realisierte Projekte

Büro

Industriebau

Verkauf und Präsentation

Fabrikplanung

Medizin

Veterinärmedizin

Wohnen



Adresse: Alessandro-Volta-Straße 22
38440 Wolfsburg

Fertigstellung: 07.2016

Bauherrin: BAG Dr. Maximilian Jamil,
Christian Klemme-Naske

Warme Farben und geschwungene Raumstrukturen sorgen für eine angenehme Atmosphäre für Patienten, Behandler und Mitarbeiter in der neuen Praxis für Mund-, Kiefer- und Gesichtschirurgie in Wolfsburg. Die mit Filz bekleidete geschwungene Wand trennt funktional die öffentlichen von den internen Bereichen und fungiert außerdem als schallabsorbierendes Element.

Praxis für Mund-, Kiefer- und Gesichtschirurgie, Wolfsburg

Profil

Kompetenzen

Realisierte Projekte

Büro

Industriebau

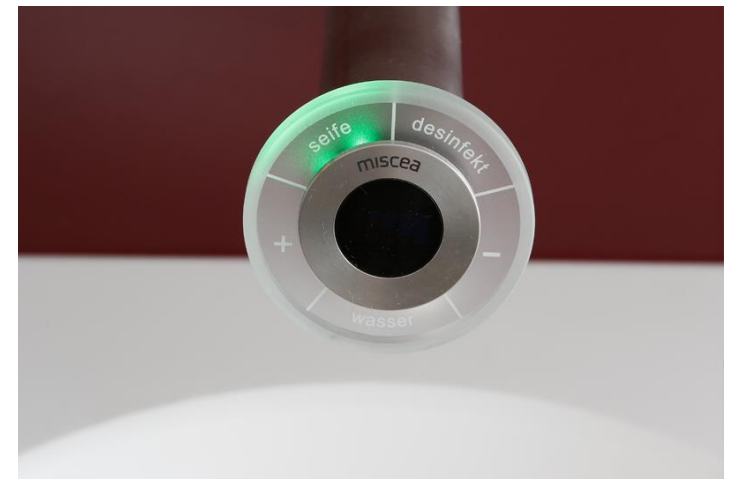
Verkauf und Präsentation

Fabrikplanung

Medizin

Veterinärmedizin

Wohnen



Profil

Kompetenzen

Realisierte Projekte

Büro

Industriebau

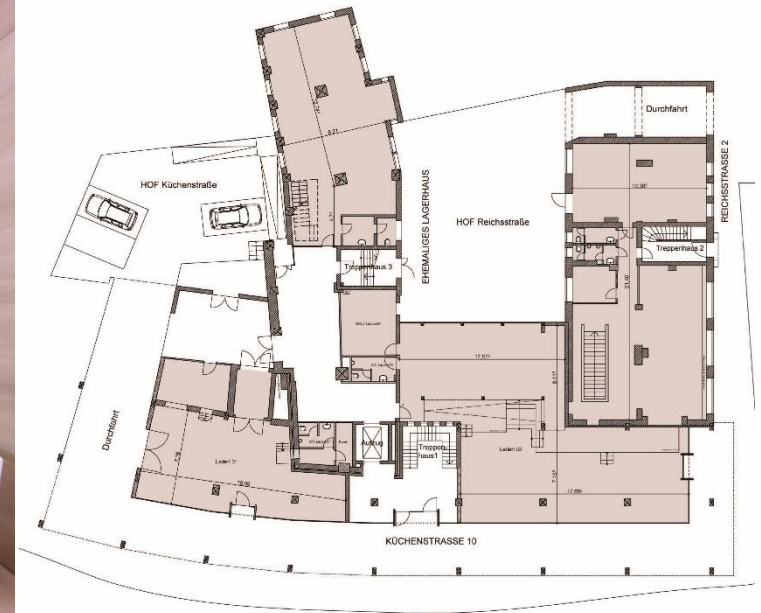
Verkauf und Präsentation

Fabrikplanung

Medizin

Veterinärmedizin

Wohnen



Adresse: Küchenstraße 10
38100 Braunschweig

Bauherrin: Perschmann Verwaltungs-
und Beteiligung GmbH
Hauptstraße 46d
38100 Braunschweig

Fertigstellung: 02.2003

Bruttogeschossfläche: 1.700 m²

Baukosten: ca. 1,1 Mio. € netto

Das Projekt in der Braunschweiger Innenstadt umfasst die Entwicklung und den Umbau von Büroflächen zu sieben Arztpraxen, einem Dentallabor, einer Ergotherapiepraxis, einer Apotheke, einem Ladengeschäft, sowie drei Planungs- und Beratungsbüros und eine Dachgeschosswohnung mit Lounge und Dachterrasse.

Ausgewählt zum Tag der Architektur 2008



Gesundheitszentrum K10, Braunschweig

Profil

Kompetenzen

Realisierte Projekte

Büro

Industriebau

Verkauf und Präsentation

Fabrikplanung

Medizin

Veterinärmedizin

Wohnen



Adresse: Waller See 13
38179 Schwülper

Fertigstellung: 07.2010

Bruttogeschossfläche: 450 m²

Baukosten: ca. 600 T € netto

Bauherrin: Alt & Ludwig Immo GbR
Schlossstraße 16A
Rebenring 31
38179 Groß Schwülper

Die Kleintierklinik Braunschweig ist als eingeschossiges, frei stehendes Gebäude konzipiert. Die schlichte kubische Grundform mit ihrer Metallfassade beinhaltet einen hochfunktionalen Grundriss, der die Abläufe in der Klinik vom Wartebereich über Behandlungsräume bis zu Operationssälen und Tierstation widerspiegelt. Die große Eingangsrampe führt vierbeinige Patienten und ihre Besitzer ins Gebäude, das sich auf seinem Sockel aus der umgebenden flachen Landschaft heraushebt.

Kleintierklinik, Braunschweig

Profil

Kompetenzen

Realisierte Projekte

Büro

Industriebau

Verkauf und Präsentation

Fabrikplanung

Medizin

Veterinärmedizin

Wohnen



Profil

Kompetenzen

Realisierte Projekte

Büro

Industriebau

Verkauf und Präsentation

Fabrikplanung

Medizin

Veterinärmedizin

Wohnen



Adresse: Friedrich-Ebert-Str. 61-63
38440 Wolfsburg

Fertigstellung: 2008
Bruttogeschossfläche: 150 m²

In ehemaligen Ladenräumen in Wolfsburg ist eine neue Kleintierpraxis mit Behandlungsräumen, OP und Tierstation entstanden.

Bauherrin: Dr. Susanne Schüler

Kleintierpraxis, Wolfsburg

Profil

Kompetenzen

Realisierte Projekte

Büro

Industriebau

Verkauf und Präsentation

Fabrikplanung

Medizin

Veterinärmedizin

Wohnen



Profil

Kompetenzen

Realisierte Projekte

Büro

Industriebau

Verkauf und Präsentation

Fabrikplanung

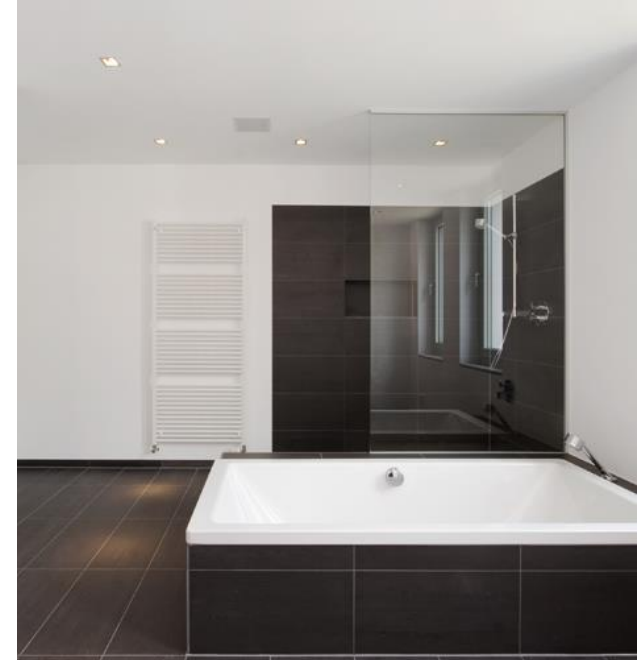
Medizin

Veterinärmedizin

Wohnen



Baujahr: 2008



Die Bauherren dieses Einfamilienhauses wünschten sich ein individuelles, großzügiges, modernes Haus – trotz strenger gestalterischer Vorgaben im Bebauungsplan, von der Dachform des Satteldachs bis zur Dachziegelfarbe.

Das charakteristische Merkmal des Neubaus ist das großzügige Fensterband, das sich über Flur, Galerie und Arbeitsbereich bis zum Eingang zieht. Der spektakuläre Luftraum im Eingangsbereich begrüßt beim Betreten des Hauses Bewohner und Gäste.

Haus W, Braunschweig

Profil

Kompetenzen

Realisierte Projekte

Büro

Industriebau

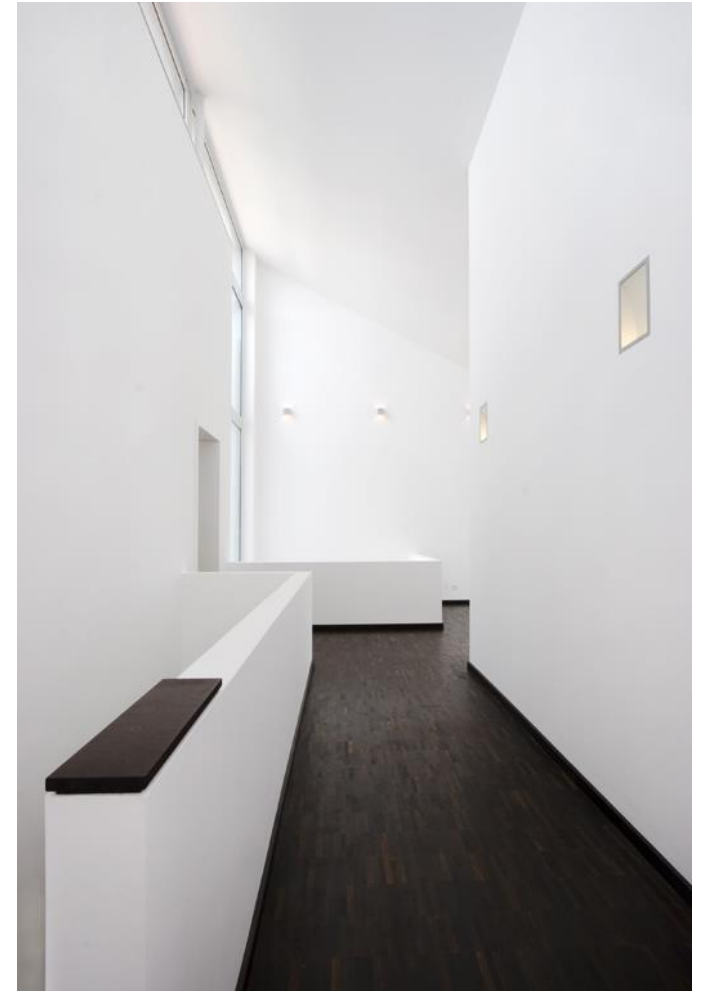
Verkauf und Präsentation

Fabrikplanung

Medizin

Veterinärmedizin

Wohnen



Profil

Kompetenzen

Realisierte Projekte

Büro

Industriebau

Verkauf und Präsentation

Fabrikplanung

Medizin

Veterinärmedizin

Wohnen



Baujahr: 2007

Das Wohnhaus am Rande der Braunschweiger Innenstadt wurde 1959 vom Architekten Dr. Ernst Sieverts als eigenes Privathaus geplant und gebaut. Da der Bungalow aus familiären Gründen zu klein wurde, haben sich die Eigentümer entschieden, vorübergehend auszuziehen und Wohnfläche mithilfe eines Obergeschosses zu gewinnen. Dabei wurde gleichzeitig das Erdgeschoss umgebaut und saniert sowie das Dach komplett erneuert.

Die 50 Jahre alte Kiefer umschließt den neuen Baukörper mit ihren Zweigen und lässt bei Sonnenschein ein interessantes Schattenspiel auf der Fassade erscheinen.

Haus S, Braunschweig

Profil

Kompetenzen

Realisierte Projekte

Büro

Industriebau

Verkauf und Präsentation

Fabrikplanung

Medizin

Veterinärmedizin

Wohnen



PLAN II GMBH ARCHITEKTEN INGENIEURE

REICHsstrASSE 2A 38100 BRAUNSCHWEIG
TEL 0531-1218800 MAIL INFO@PLAN-II.DE